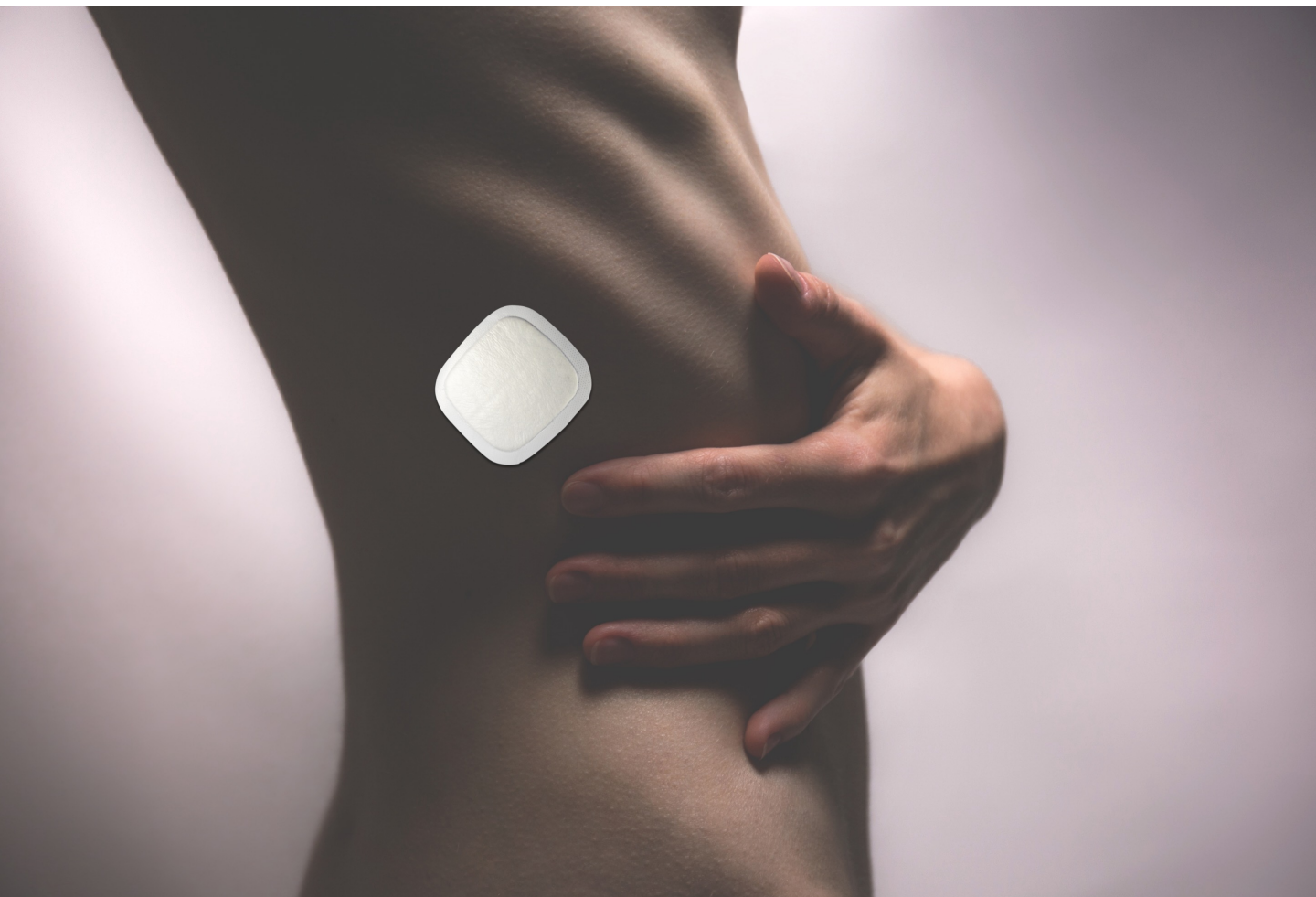


Banebrytende løsninger innen stomi og sårbehandling



Erland Care Protective Skin

Erland Care Protective Skin er en norskutviklet multifunksjonell bandasje designet for optimal sårheling. Sårvæske bindes i superabsorbenten og aktiverer fibre som bedrer tilhelingen.

Den semipermeable filmen fungerer som væskebarriere og danner en vanntett beskyttelse av såret. Den tynne og lette bandasjen har festemiddel på hele undersiden, og får godt feste på bøyde og ujevne flater. Bandasjen kan også brukes over andre produkter.

Hudvennlig Silikon

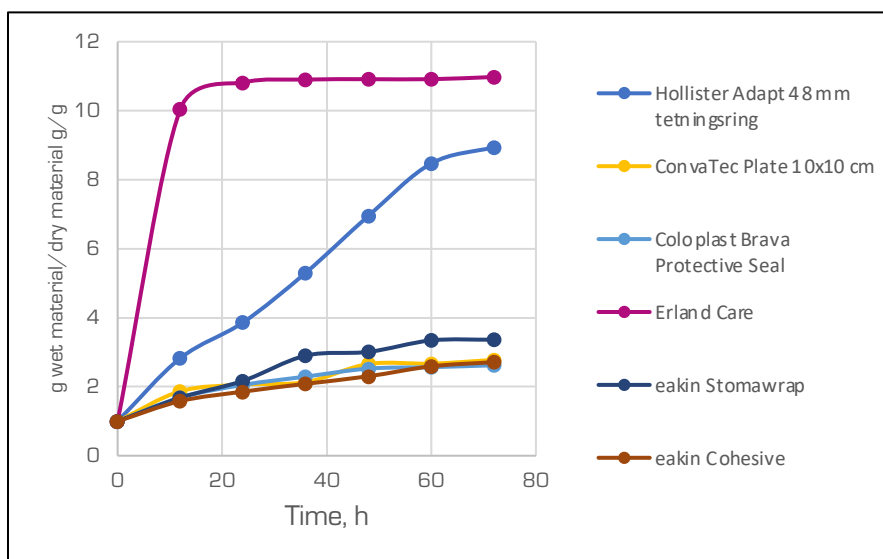
Limet og kontaktflaten mot såret og / eller huden består av medisinsk silikon. Silikon er skånsomt og overlegent de fleste andre lim når det gjelder hudvennlighet og feste.

Silikon har hydrofobe egenskaper og brytes ikke ned. Den beskytter huden mot maserasjon og væske fra såret. Silikonet transporterer væsker fra kroppen til det absorberende stoffet i bandasjen.



Superabsorberende pute

Bandasjen absorberer raskt og effektivt kroppsvæsker, som sårekssudat etc., noe som fører til redusert risiko for maserasjon. Det absorberende stoffet i silikonforbindingen kan absorbere opptil 15 ganger sin egen vekt.



Comparison of absorption ability. 2020

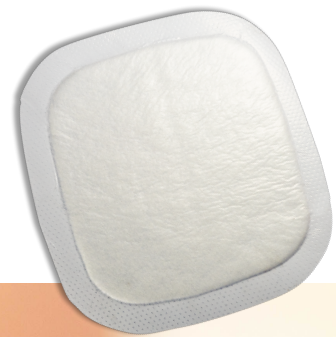
NORCE

Erland Care Protective Skin

- En multifunksjonell bandasje godt egnet for de med skjør og sensitiv hud

Bruksområder:

- Tørre og væskende sår
- Arterielle sår
- Venøse leggsår
- Trykksår
- Diabetiske sår
- Kirurgiske sår
- Første- og andregrads forbrenning
- Traumatiske sår
- Tildekning av kontinente åpninger*
- Peristomale sår
- Epidermolysis Bullosa



- En bandasje som ikke gjør vondt når man tar den av, blir verdsatt av både liten og stor.



"Litteraturen beskriver at opptil 80% av alle mennesker med stomi støter på peristomale hudkomplikasjoner, hvorav de fleste er relatert til en dårlig tetning rundt posen."

(Colwell et al, 2019)

Erland Care Protective Skin - Stomi

Flerfunksjonelt for de med stomi, og godkjent for refusjon av Helfo*

Kontinente åpninger

For de som irrigerer, bruker endels stomipropp, eller i perioder ikke bruker stomipose er bandasjen velegnet for tildekning av stomien. Det superabsorberende materialet trekker vekk restvæske etter irrigasjon, og det hudvennlige silikonet reduserer risiko for sår ved hyppige skift.

Peristomale sår

Ved behandling av peristomale sår kan Protective Skin brukes som en hudplate under festeplaten til stomiposen. Man klipper da et hull i bandasjen tilsvarende størrelsen på stomien i senter av bandasjen, deretter festes stomiposen på bandasjen. Se brukerveiledningen på neste side.

Erland Care Protective Skin 10x10 cm:

Varenummer 847535*

Erland Care Protective Skin 7,5x7,5 cm:

Varenummer 994018*

Erland Care Protective Skin 5x5 cm:

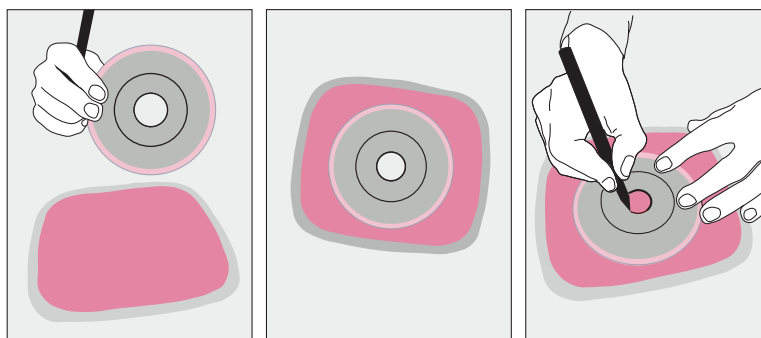
Varenummer 926872*

Erland Care Protective Skin 16,2x18,4 cm:

Artikkenummer: MED PAD 0519

Brukerveiledning:

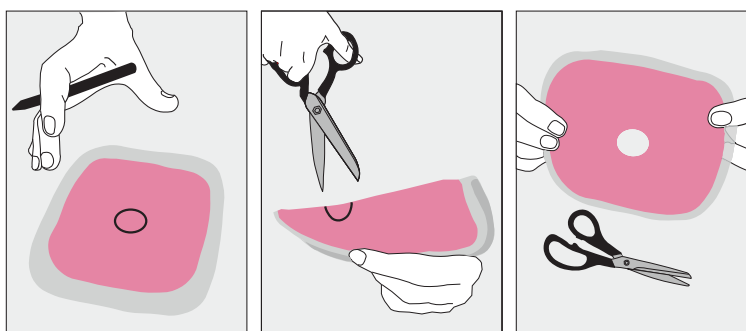
Tilpasning av Erland Care Protective Skin ved 2-delt stomisystem



1. Ta frem en ferdigklippet hudplate som har din stomi størrelse tilpasset

2. Legg hudplaten oppå Erland Care Protective Skin.

3. Tegn av et merke av hullet til din stomi.



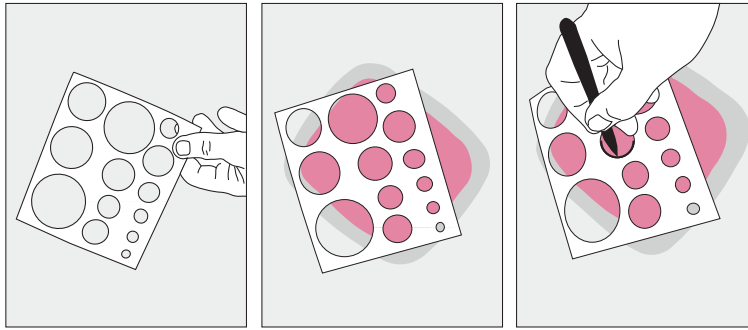
4. Ta vekk hudplaten, og finn frem en saks.

5. Brett hudbeskyttelsesplaten i 2 deler, og klipp der du merket av.

6. Hudbeskyttelsesplaten er klar til å settes på huden.

Bruerveiledning:

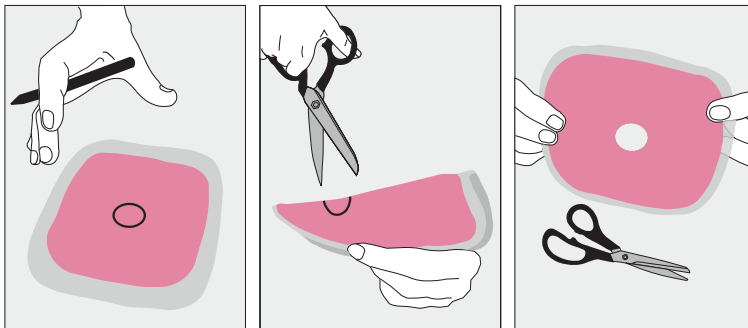
Tilpasning av Erland Care Protective Skin ved 1-delt stomisystem



1. Finn frem en mal fra stomiposen og finn din størrelse.

2. Legg malen oppå Erland Care Protective Skin

3. Tegn av et merke av hullet til din stomi.



4. Ta vekk hudplaten, og finn frem en saks.

5. Brett hudbeskyttelsesplaten i 2 deler, og klipp der du merket av.

6. Hudbeskyttelsesplaten er klar til å settes på huden.

Behandling av peristomale sår/fukt assosierte sår (MASD)

En gjennomgang av 37 relevante studier innen området gir oppdatert kunnskap og nye anbefalinger om behandling av fukt assosierte sår. I artikkelen Management of Moisture-Associated Skin Damage: A Scoping Review publisert i Advanced Wound Care i 2017 settes bruken av absorberende bandasjer som et førstevalg i behandlingen.

Deres anbefaling for behandling av fukt assosierte sår (MASD) er:

1. Vask forsiktig huden med nøytral såpe.
2. Bruk absorberende bandasje for væskende sår. Bandasjen skal både forebygge nye sår og støtte tilheling av eksisterende sår. Bandasjer som kan absorbere mye væske foretrekkes.

Erland Care Protective Skin

- Kostnadseffektiv*

Erland Care Protective Skin er kostnadseffektiv.
Den kan redusere skiftefrekvensen betydelig av flere årsaker.

1. Den superabsorberende puten tillater mere væske før den mettes.
2. Med silikon som festemiddel kan man overvåke såre uten å skifte bandasje.
3. En vanntett bandasje gjør at dusj/vask kan gjennomføres uten skifte behov.

Smerter forbundet med sårstell er minimalisert da bandasjen ikke hefter i såret.
Med en multifunksjonell bandasje kan man også redusere behovet for antall ulike bandasjer man trenger tilgjengelig.

I en analyse bestilt av Global Health Technology sammenligner man bruken av hydrokolloid bandasjer med silikonbandasjer hos de med peristomale sår. Der tar man i tillegg til bandasje kostnaden med behandlingsslengde, effekt av behandlingen samt oppfølging av helsepersonell. Konklusjonen er entydig. Erland Care sine silikonbandasjer for de med peristomale sår er kostnadseffektivt sammenlignet med alternativene tilgjengelig på markedet. Sammenlignet med hydrokolloid bandasje sparte man 18 264,- i totale behandlingskostnader dersom man valgte Erland Care bandasjene.

*Data on file: V. Jáiregui 2021



Erland Care Stoma Pad

Vår patenterte løsning som gir tryggheten tilbake.

Erland Care Stoma Pad sikrer trygt og stabilt feste av pose og plate, som igjen reduserer risiko for lekkasje under platen.

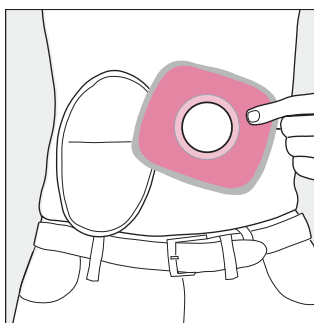
Den suger opp lekkasje, og forsegler den i superabsorbenten. Det hindrer væske i å komme på hud, klær, sengetøy etc. Med perforert silikon som festemiddel gis huden god ventilasjon og sår gror bedre. Det gjør den også lett å fjerne etter bruk, også på etablerte sår.

Den kan trygt brukes i vann, da den er vanntett.

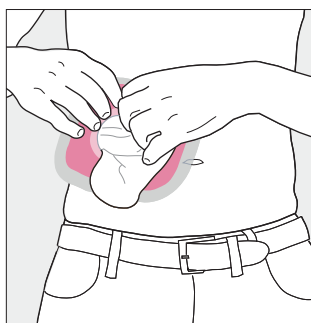
Passer platestørrelser 9,5 cm til 10 cm.



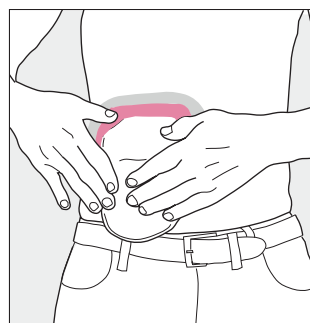
Brukerveiledning: Erland Care Stoma Pad



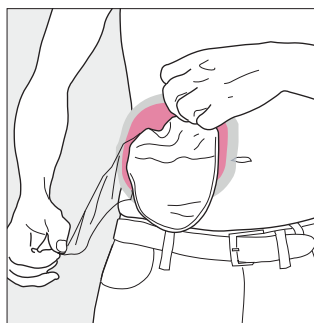
1. Sett på stomiposen som vanlig. Ta Stoma Pad ut av emballasjen.



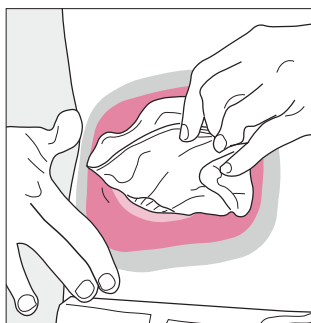
2. Hold Stoma Pad med lomsiden inn mot huden, og trekk deretter posen gjennom hullet.



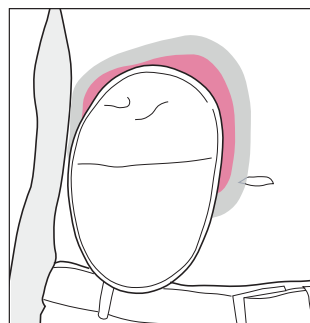
3. Når hele posen er gjennom hullet retter man ut ujevnheter mot huden.



4. Ta en av klebe beskytterene av, og fest Stoma pad mot huden. Gjør det samme på andre siden.



5. Glatt over stoma pad og sjekk at det ikke er noen åpninger på sidene.



6. Stoma pad er klar til bruk.

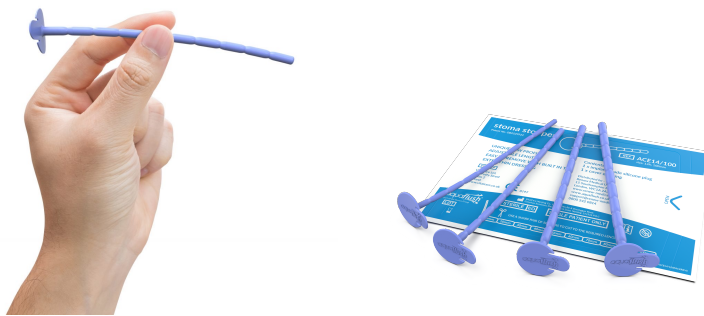
Aquaflush produkter - Stomi

Global Health Technology er eksklusiv distributør av Aquaflush produkter i Norge.

Aquaflush Stoma stopper

Endels stomipropp med justerbar lengde som er produsert av medisinsk silikon, og kan brukes i opptil 30 dager i kroppen. Den finnes i fire tykkelser, alle med justerbar lengde.

De har alle avfaset, sirkulær 15 mm avslutningsplate med en liten flik som gjør den enkel å fjerne. Tilgjengelig i 4 tykkelser, alle justerbare i lengden.



Aquaflush stomi stopper: Varenummer 974179 (8 Fr.), 843095 (10 Fr.), 898047 (12 Fr.), 976751 (14 Fr.)
Refusjon gis under artikkelgruppen «endels stomipropp» i Produkt- og prislisten for Stomi fra Helfo.

Aquaflush Stoma stopper bandasje

Svært tynn hydrokolloid bandasje 5x5 cm. Sikrer at stoma stopperen holder seg på plass.



Aquaflush Stoma stopper bandasje – Varenummer 956117
Refusjon gis under artikkelgruppen «Tildekning av kontinente åpninger» i Produkt- og prislisten fra Helfo.

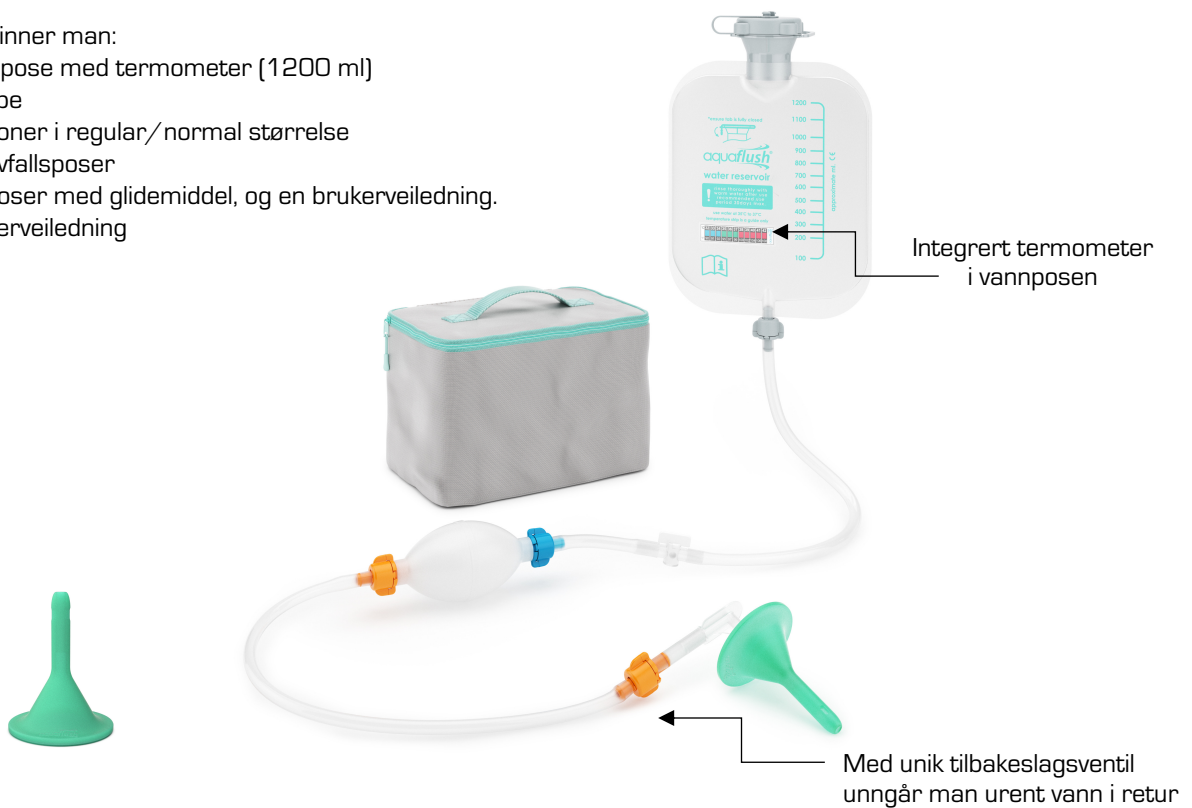
Aquaflush produkter - Irrigasjonssystemer

Aquaflush L komplett m/16 cones

Et svært brukervennlig system som er utstyrt med enkle farge- og klikk koblinger samt vinkelkobling med tilbakeslagsventil. Vannposen på 1,2 liter har integrert termometer slik at man enkelt kan fylle det med vann i riktig temperatur. Den unike tilbakeslagsventilen sikrer at urent vann kommer tilbake i systemet. Settet leveres med 16 myke silikon coner for engangsbruk.

I settet finner man:

- Vannpose med termometer (1200 ml)
- Pumpe
- 16 coner i regular/normal størrelse
- 16 avfallsposer
- 16 poser med glidemiddel, og en brukerveiledning.
- Brukerveiledning



16 stk. myke silikon coner følger med i settet.

Sett med 15 coner kan bestilles separat:
Varenummer: 968464

Aquaflush L Komplett m/16 cones - Varenummer: 981360
Refusjon gis under artikkelgruppen «Analirrigasjon» i Produkt- og prislisten for Inkontinens fra Helfo.

Aquaflush produkter - Irrigasjonssystemer

Aquaflush A komplett med 15 cones

Aquaflush A komplett er designet for de som ønsker en mindre cone, og kan også brukes ved stomi irrigasjon. Ved transanal irrigasjon kan settet brukes på barn eller voksne som opplever standard coner som for store.

Aquaflush A komplett inneholder alt man trenger for irrigasjon.

I settet finner man:

- Vannpose med termometer (1200 ml)
- Pumpe
- 15 coner i small/liten størrelse
- 15 avfallposer
- 15 poser med glidemiddel, og en brukerveiledning.
- Brukerveiledning



15 stk. myke små silikon coner følger med i settet.

Sett med 15 coner kan bestilles separat: Varenummer: 978427

Aquaflush A komplett m/ 15 cones - Varenummer: 892470

Refusjon gis under artikkelgruppen «Analirrigasjon» i Produkt- og prislisten for Inkontinens fra Helfo.

Aquaflush C+ mini med 15 cones

Aquaflush C+ mini er et lite sett som inneholder alt man trenger for irrigasjon. Settet passer for de ikke trenger å bruke mye vann når de irrigerer.

I settet finner man:

- Pumpe med vannbeholder (220 ml)
- 15 coner i regular/normal størrelse
- 15 avfallposer
- 15 poser med glidemiddel
- Brukerveiledning.



15 stk. myke silikon coner følger med i settet.

Sett med 15 coner kan bestilles separat:
Varenummer: 968464



Varenummer: 977919

Refusjon gis under artikkelgruppen «Analirrigasjon» i Produkt- og prislisten for Inkontinens fra Helfo.

Global Health Technology AS er et norsk utviklingselskap som utvikler nye banebrytende løsninger innen stomi og sårbehandling.

Produkter fra Global Health Technology AS

Erland Care Protective Skin 10x10 cm:	Varenummer 847535*
Erland Care Protective Skin 7,5x7,5 cm:	Varenummer 994018*
Erland Care Protective Skin 5x5 cm:	Varenummer 926872*
Erland Care Protective Skin 16,2x18,4 cm:	Artikkelnummer: MED PAD 0519
Erland Care Stoma Pad 16,2x18,4 cm :	Artikkelnummer: MED PAD 0118
Aquaflush Stoma Stopper bandasje 5x5 cm:	Varenummer 956117*
Aquaflush Stoma Stopper 8Fr.:	Varenummer 974179**
Aquaflush Stoma Stopper 10 Fr.:	Varenummer 843095**
Aquaflush Stoma Stopper 12 Fr.:	Varenummer 898047**
Aquaflush Stoma Stopper 14Fr.:	Varenummer 976751**
Aquaflush L komplett m/ 16 cones	Varenummer 981360***
Aquaflush A komplett m/ 15 cones	Varenummer 892470***
Aquaflush C+ mini m/ 15 cones	Varenummer 977919***
Aquaflush cones Small (15 stk.)	Varenummer 978427****
Aquaflush cones Regular (15 stk.)	Varenummer 968464****

* Refunderes ved stomi av Helfo til tildekning av kontinente åpninger.

** Refunderes ved stomi av Helfo som «Endels stomipropp».

*** Refusjon gis under artikkelgruppen «Analirrigasjonssystem» i Produkt- og prislisten for Inkontinens fra Helfo.

**** Refusjon gis under artikkelgruppen "Kateter tilhørende analirrigasjonssystem" i Produkt- og prislisten for Inkontinens fra Helfo.

Kontakt oss

Servicetelefon: 51 22 55 70

Spørsmål om oss eller våre produkter rettes til: post@erlandcare.no

Bestillinger kan gjøres til epost: order@erlandcare.no

Vennligst oppgi fakturadetaljer ved første bestilling.

Global Health Technology AS
Løkkeveien 107-111
4007 Stavanger
Org.nr: 995 446 081

Mer informasjon og bruksanvisninger tilgjengelig på www.globalhealthtechnology.no

Global Health Technology AS er et norsk utviklingsselskap som utvikler banebrytende løsninger innen stomi og sårbehandling.

www.globalhealthtechnology.no



Protective Skin
5x5 cm

Erland Care